

# EVALUATION DE L'EFFICACITE ANTI-CELLULITE D'UN APPAREIL LED

## Etude sous contrôle dermatologique

14E0909- Résultats préliminaires du 01/08/14

### 1. Effet anti-cellulite

Une **diminution** du rapport **surface non échogène / surface totale** caractérise **une diminution des infiltrations graisseuses**, donc un **effet désinfiltrant / redensifiant**.

Une **diminution** de la **longueur de la jonction dermo-hypodermique** (en mm) caractérise **un effet anti-cellulite**.

Une synthèse des résultats est présentée ci-après.

#### Variation de la densité du derme (mm) en comparaison à l'état initial

	Cinétique	$\Delta$ (moy $\pm$ SEM)	$\Delta\%$ sur la moyenne	test t de Student		% de volontaires présentant l'effet attendu
				p	significatif	
Densité (en % surface non échogène)	$\Delta$ ( J28 - J0 )	-5% $\pm$ 2%	-11%	0,023	Yes	71%

#### Variation de la longueur de la jonction dermo-hypodermique (mm) en comparaison à l'état initial

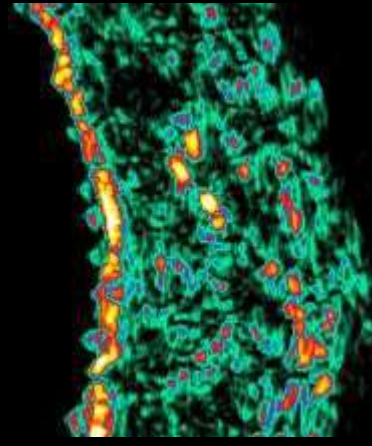
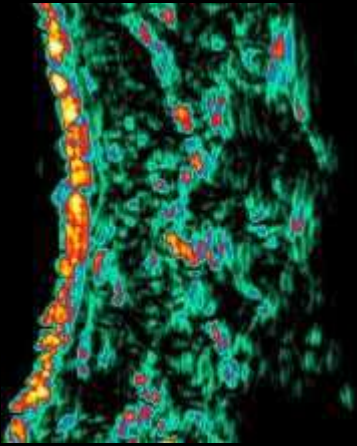
	Cinétique	$\Delta$ (moy $\pm$ SEM)	$\Delta\%$ sur la moyenne	test t de Student		% de volontaires présentant l'effet attendu
				p	significatif	
Longueur de la jonction dermo-épidermique (en mm)	$\Delta$ ( J28 - J0 )	-1,6 $\pm$ 0,8	-8%	0,053	Limite	70%

Des exemples de résultats obtenus avec l'appareil "MODULE LED Z055-B03" sont présentés ci-après pour les volontaires qui présentent les meilleurs résultats visuels obtenus.

J0

J28

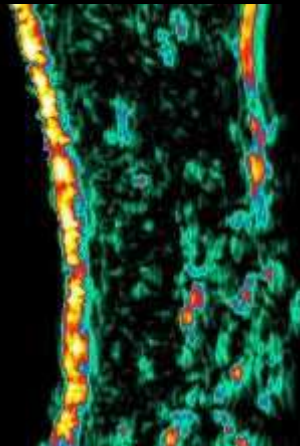
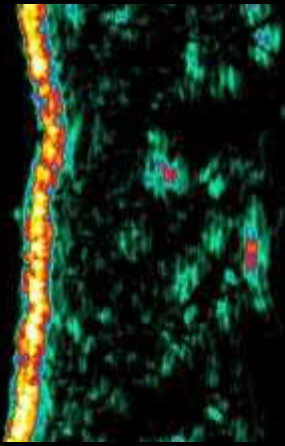
V04



J0

J28

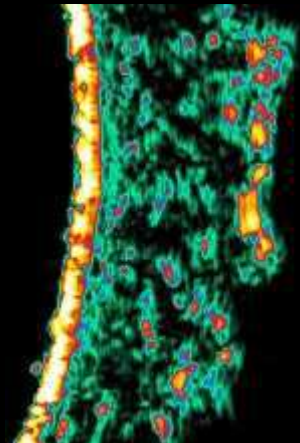
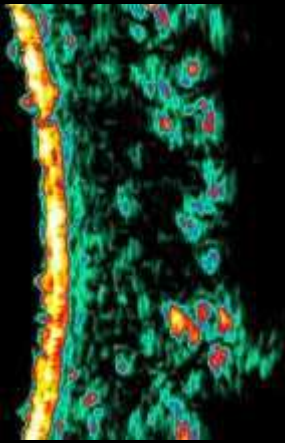
V22



J0

J28

V23



## 2. Aspect peau d'orange

Les trois paramètres étudiés sont les suivants :

- **Sa** : la **rugosité moyenne** (moyenne des écarts au plan moyen) (en  $\mu\text{m}$ ),
- **St** : l'**amplitude maximale** (en  $\mu\text{m}$ ),
- **Smmr** : le **volume moyen** (en  $\mu\text{m}^3/\mu\text{m}^2$ ).

Une **diminution** de l'un de ces paramètres traduit un **effet anti-capitons**.

Une synthèse des résultats est présentée ci-après.

Variation des paramètres du relief cutané  
en comparaison à l'état initial

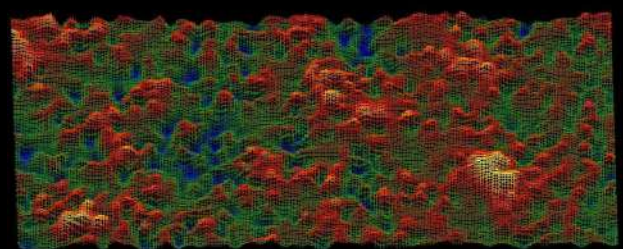
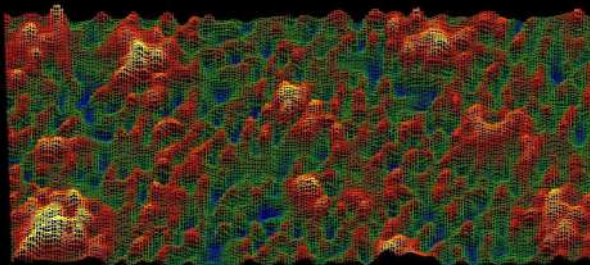
	Cinétique	$\Delta$ (moy $\pm$ SEM)	$\Delta\%$ sur la moyenne	test t de Student		% de volontaires présentant l'effet attendu
				p	significatif	
<b>Sa</b> (en $\mu\text{m}$ )	$\Delta$ ( J28 - J0 )	-1,7 $\pm$ 0,6	-8%	<b>0,005</b>	Oui	67%
<b>St</b> (en $\mu\text{m}$ )	$\Delta$ ( J28 - J0 )	-24,2 $\pm$ 10,2	-7%	<b>0,028</b>	Oui	67%
<b>Volume</b> (en mm <sup>3</sup> )	$\Delta$ ( J28 - J0 )	-1,0 $\pm$ 1,0	-4%	0,319	Non	62%

Des exemples de résultats obtenus avec l'appareil "MODULE LED Z055-B03" sont présentés ci-après pour les volontaires qui présentent les meilleurs résultats visuels obtenus.

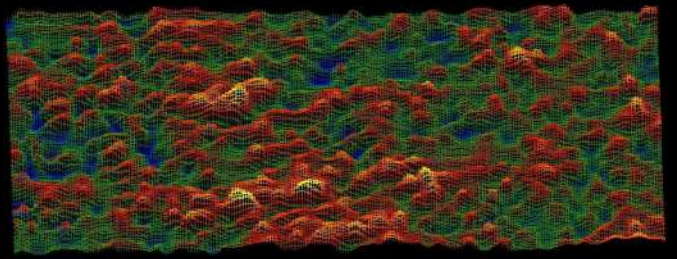
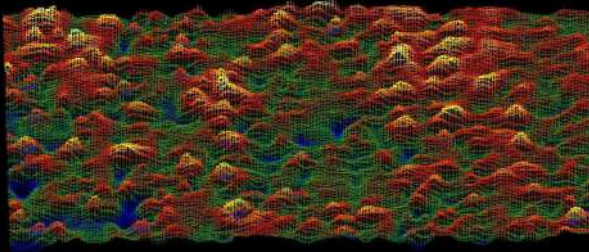
J0

J28

V05



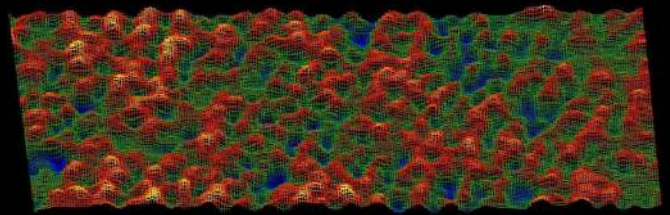
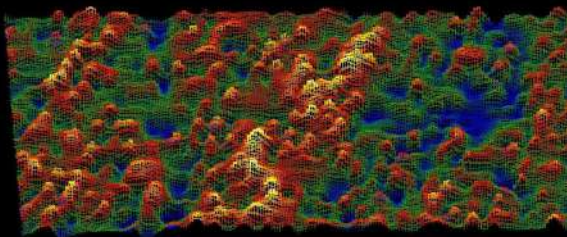
V08



J0

J28

V22



#### 4. Tolérance

Volontaire	Signes rapportés par les volontaires		Signes cliniques observés par à J28
	Signes fonctionnels	Signes physiques	
1	<b>Sensation de chaleur modérée pendant les utilisations (7 min) sur la zone de test - Imputabilité certaine</b>	aucun	aucun
3	aucun	aucun	aucun
4	aucun	aucun	aucun
5	aucun	aucun	aucun
6	aucun	aucun	Légère sécheresse cutanée et légère rugosité au niveau des cuisses - sans imputabilité.
7	aucun	aucun	Légère sécheresse cutanée et légère rugosité au niveau des cuisses - sans imputabilité.
8	aucun	aucun	aucun
9	aucun	aucun	Sévère desquamation et rugosité au niveau des cuisses - sans imputabilité.
10	aucun	aucun	aucun
11	aucun	aucun	aucun
12	aucun	aucun	aucun
13	aucun	aucun	aucun
14	aucun	aucun	aucun
(15)*	<i>Sujet perdu de vue après la première utilisation du produit.</i>		
16	aucun	aucun	aucun
17	aucun	aucun	aucun
18	aucun	aucun	aucun
19	aucun	aucun	aucun
20	aucun	aucun	aucun
21	aucun	aucun	aucun
22	aucun	aucun	aucun
23	aucun	aucun	aucun

Légende : (\*) : valeurs non prises en compte dans l'analyse des données